

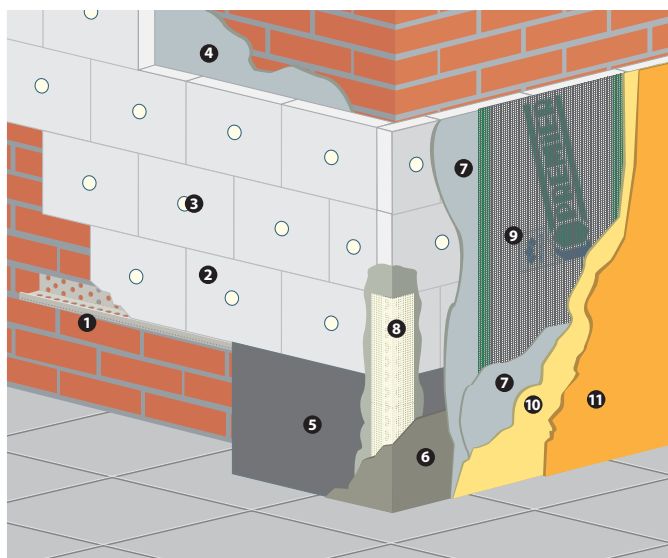
PREMIERTERM KIS 045

Sistema di isolamento termico esterno a cappotto con pannello in Idrati di Silicati di Calcio, utilizzato per l'isolamento termico degli edifici sia nuovi che esistenti, e per il risanamento e la protezione di edifici.

CARATTERISTICHE

- Sistema completamente Minerale
- Ottima permeabilità al vapore $\mu = 3$
- Ecologico
- Euroclasse A1
- Elevata resistenza meccanica
- Sistema Monolitico
- Conducibilità termica $\lambda 0.045 \text{ W/mK}$
- Dimensioni 600x390 mm.

- 1 Profilo di "partenza AL"
- 2 Pannello "Premierterm Kis 045"
- 3 Tassello "Termofix V8"
- 4 Collante e rasante "Rasaterm light"
- 5 Pannello "Premierterm base"
- 6 Collante e rasante "Rasaterm base"
- 7 Rasante "Rasaterm light"
- 8 "Angolare in PVC con rete"
- 9 Rete in fibra di vetro "Armatura 155"
- 10 Primer "Chromofill Primer"
- 11 Rivestimento a spessore "Chromocoat AS"



VOCE DI CAPITOLATO

Realizzazione del sistema composito destinato all'isolamento termico esterno a cappotto, mediante applicazione di pannelli minerali PREMIERTERM KISO45 a base di idrati di silicati di calcio, avente le seguenti caratteristiche: conducibilità termica $\lambda = 0,045 \text{ W/mK}$, resistenza al passaggio del vapore d'acqua $\mu = 3$, peso specifico ca. 115 Kg/m^3 , non infiammabile Euroclasse A1.

I pannelli hanno dimensioni di 600x390 mm, con spessori variabili come richiesto da relazione termigrometrica.

La posa dei pannelli va effettuata dal basso verso l'alto e può essere preceduta dal posizionamento di un profilo di partenza a sbalzo PREMIER Partenza in alluminio, completo di gocciolatoio e piega verso l'alto, da fissare alla muratura mediante tassellatura.

In alternativa si può partire con pannelli per zoccolatura PREMIERTERM BASE, lastre in Polistirene Espanso Sinterizzato stampate ad alta densità, con alta resistenza a compressione e ridotto assorbimento di acqua. I pannelli vanno incollati e rasati superficialmente con RASATERM BASE RESINA bi componente che funge da collante ed impermeabilizzante.

I pannelli vengono applicati con malta collante PREMIER Rasaterm LIGHT alleggerito con perlite e perle di vetro. La stesura del collante va eseguita su tutto il pannello (almeno il 70% della superficie) avendo cura che lo stesso sia solidamente ancorato lungo i bordi ed al centro dove viene posizionato il tassello. I pannelli vanno applicati dal basso verso l'alto a giunti sfalsati e in file con il lato maggiore orizzontale, evitando la presenza di fessure ed eventuali fughe tra pannelli che dovranno essere chiuse con inserti di materiale isolante.

Nel corso dell'installazione dei pannelli sarà controllata la perfetta planarità dello strato isolante con frattazzo di

legno o plastica per farli aderire il più possibile al supporto, e corretti eventuali gradini tramite levigatura. In presenza di serramenti, davanzali e copertina, al fine di ottenere una perfetta sigillatura tra pannello ed elemento si dovrà applicare il nastro di guarnizione espandente precompresso autoadesivo in Poliuretano e resina acrilica PREMIER NASTRO PERIMETRALE PRECOMPRESSO, in grado di assicurare la tenuta elastica ed impermeabile alla pioggia e di garantire un ottimo isolamento termico ed acustico.

Dopo almeno 24 ore dall'incollaggio, in funzione del supporto e del tipo di intervento, i pannelli isolanti vanno fissati meccanicamente con tasselli PREMIER Termofix V8 ad avvitamento preassemblati con vite in acciaio, in ragione di 6 tasselli a mq.

Applicare su tutti gli spigoli dell'edificio i paraspigoli PREMIER Angolari PVC con rete preaccoppiata in fibra di vetro con appretto antialcalino con lati 80 e 120 mm L 2.5 mt, mediante rasante PREMIER Rasaterm LIGHT .

Applicare a ridosso di tutti gli elementi come serramenti e particolari architettonici tra superfici orizzontali e verticali di paraspigoli con gocciolatoio PREMIER Terminale in PVC con rete.

In corrispondenza di aperture con finestre o porte, è necessario applicare come ulteriore rinforzo la dove c'è la maggiore concentrazione degli sforzi, la rete PREMIER Armatura 155 tagliata in diagonale a 45°e annegata con rasante PREMIER Rasaterm LIGHT.

Applicare quindi un primo strato di rasante PREMIER Rasaterm LIGHT, steso con spatola di acciaio sul pannello pari a circa 2.5 mm; nello strato ancora fresco si procede ad annegare dall'alto verso il basso la rete di armatura PREMIER Armatura 155, in fibra di vetro alcali resistente di peso 155 gr/mq, che deve essere sormontata tra le strisce adiacenti di almeno 10 cm.

L'applicazione di rasatura armata si conclude applicando un secondo strato di livellamento, con malta rasante PREMIER Rasaterm LIGHT al fine di ricoprire completamente la rete di armatura che sarà sempre posizionata nell'ultimo terzo di rasatura.

Ad essiccazione avvenuta della rasatura armata, applicare una mano di fondo pigmentato PREMIER Chromofill Primer e successivamente rispettati i tempi di asciugatura del primer, applicare il rivestimento a spessore bianco o colorato PREMIER Chromocoat AS, con granulometria di 1.5 mm., con spatola di acciaio lasciando uno spessore uniforme, e rifinire con spatola di plastica con movimenti circolari per ottenere l'effetto estetico desiderato. Tale rivestimento permette di garantire elevata idrorepellenza e protezione al sistema con una resistenza maggiore alle sollecitazioni superficiali, oltre a consentire l'effetto estetico desiderato.

Il valore IR (Indice di Riflessione) deve essere maggiore o uguale al 30% per gli intonaci di rivestimento e comunque a tinte tenui.

COMPONENTI DEL SISTEMA

Profilo di partenza
PREMIER PARTENZA

Profilo in alluminio per partenza a sbalzo su sistemi a cappotto. Completo di gocciolatoio e piega verso l'alto.

Zoccolatura
Premierterm Base

Lastra in polistirene espanso con ridotto assorbimento d'acqua $WL(T) \leq 0,2$ caratterizzata da elevata resistenza a compressione ≥ 150 KPa

Rasaterm Base

collante rasante impermeabilizzante elastico specifico per zoccolatura

Pannello Isolante
Premierterm KISO45

Lastre in Idrati di silicati di calcio per sistemi di isolamento termico. Conducibilità termica $\lambda = 0,045$ W/mK

Collante/Rasante
RASATERM LIGHT

Collante e rasante minerale facente parte del sistema di isolamento perimetrale esterno Premierterm KISO45 con spessore medio di rasatura. Resa elevata e lavorabilità ottimale.

Fissaggio Meccanico
PREMIER TERMOFIX V8

Tasselli ad avvitamento preassemblati con vite in acciaio per il fissaggio meccanico dei pannelli isolanti a seconda del supporto di riferimento. Possibilità di incasso con utilizzo di Termofix Fresa e tappi di copertura MWR.

Rete di Armatura
PREMIER ARMATURA 155

Rete in fibra di vetro alcali resistente di grammatura 155 g/mq per rasatura armata del sistema.

Profilo angolare
PREMIER ANGOLARI PVC

Angolare di protezione in PVC con rete preaccoppiata.

Fondo
PREMIER CHROMOFILL PRIMER

Primer consolidante riempitivo e coprente, valido quale ponte di adesione per successivo rivestimento su sistema a cappotto.

Rivestimento
PREMIER CHROMOCOAT AS

Rivestimento a spessore silossanico in pasta per esterni su sistemi a cappotto, da applicare con spatola in acciaio e rifinire con spatola in plastica.