

Tasselli pre-assemblati ad avvitemento con spina metallica per l'installazione a filo o ad incasso delle lastre di isolamento dei sistemi PREMIERTERM su supporti in legno e pannelli OSB

Tasselli ad avvitemento pre-assemblati con spina in metallo caricato Ø 6 mm, ideali per fissaggio meccanico di lastre isolanti su supporti in legno massiccio, lamellare, pannelli in OSB o in gesso-fibra. La particolare geometria della testa di 60 mm di diametro consente un fissaggio rapido e sicuro del tassello sia a filo pannello, che ad incasso con l'utilizzo dell'apposito strumento di posa dedicato. Spessore della lastra di isolamento da fissare da 30 a 300 mm. Scatole da 100pz. Per il montaggio a scomparsa, sono disponibili le rosette copriforo dedicate Premier CAP in EPS bianco, grigio o in lana minerale con diametro 60 mm, da richiedere a parte.



PREPARAZIONE DEL FONDO

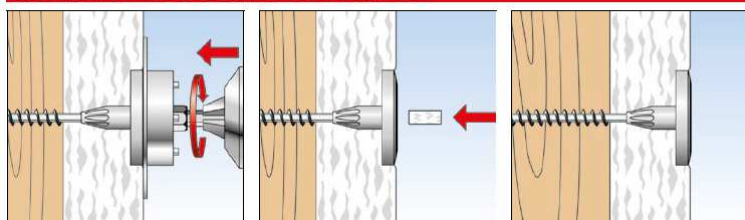
La lunghezza del tassello deve essere adeguata allo spessore della lastra del materiale isolante e va scelta in modo tale da garantire una profondità di ancoraggio nel materiale solido della parete di almeno 30 mm (senza tener conto quindi di eventuali strati di livellamento o di strati intermedi non portanti). Il tassello va avvitato direttamente sul materiale isolante con apposito utensile di montaggio, nel caso di fissaggio a scomparsa. Accertarsi che lo spessore di fissaggio di 30 mm sia completamente garantito dallo spessore della struttura.

APPLICAZIONE

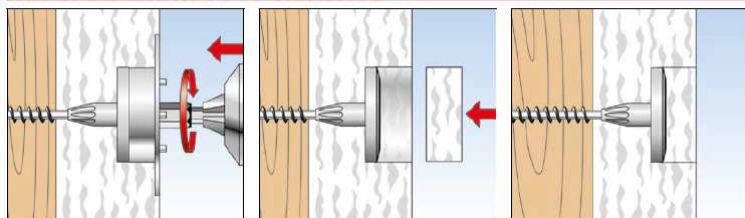
Il montaggio dei tasselli prevede prima di tutto la pianificazione della maglia dei fissaggi: i pannelli devono essere stati preventivamente sagomati in modo da ricoprire la loro posizione definitiva. Il montaggio del tassello avviene tramite avvitatore avendo cura di eseguire i fori perpendicolarmente alla superficie del pannello stesso per non indurre tensioni nel materiale isolante senza l'uso della percussione. Con l'accessorio di montaggio è possibile il montaggio ad incasso, durante l'avvitamento, senza dover ricavare preventivamente la sede su cui posizionare il tassello. A ricoprire il foro, andrà successivamente posizionata la rosetta copriforo in EPS o in lana minerale Premier CAP.

Termofix TL6 consente il fissaggio meccanico delle lastre in sistemi di isolamento su XLAM, lamellare e OSB senza l'utilizzo di collanti.

INSTALLAZIONE A FILO SUPERFICIE



INSTALLAZIONE A SCOMPARSA



AVVERTENZE

Prodotto destinato ad uso professionale. Verificare prima dell'uso l'integrità della confezione e non utilizzare il prodotto non perfettamente confezionato. In particolare non usare prodotto che risulti essere stato schiacciato o sottoposto a trazione. Il cliente è tenuto a verificare che il prodotto sia idoneo per l'impiego previsto e ad accertarsi che il presente documento tecnico sia valido e non superato da successivi aggiornamenti. I documenti tecnici aggiornati sono reperibili dal sito www.premierpremiscelati.it.



Sistema di fissaggio meccanico sicuro e affidabile.

VANTAGGI

- Installabile a filo od a scomparsa, tramite rotazione dello strumento di posa dedicato.
- La particolare geometria della testa, consuma e compatta la superficie dell'isolante senza lasciare sporco, permettendo un'installazione veloce e di qualità.
- Grazie alla sua forma, richiede il 50% in meno della forza per essere installato e permette il risparmio della batteria dell'avvitatore.
- Idoneo per tutti i tipi di materiale isolante in lastra.

MATERIALI DI SUPPORTO

- Legno massiccio e lamellare
- Pannelli MDF
- Pannelli OSB
- Pannelli truciolari
- Pannelli in gesso-fibra

CONSERVAZIONE

Conservare all'asciutto non oltre i 12 mesi.

Tutte le info su www.premierpremiscelati.it

Tasselli pre-assemblati ad avvitamento con spina metallica per l'installazione a filo o ad incasso delle lastre di isolamento dei sistemi PREMIERTERM su supporti in legno e pannelli OSB

FUNZIONAMENTO

- Inserire la vite attraverso l'isolamento nel punto scelto per il fissaggio.
- Utilizzare lo strumento di posa dedicato per avvitare il tassello. Lo strumento permette l'installazione sia a filo superficie che a scomparsa tramite la rotazione di 180° dello strumento di posa.
- Avvitare fino a quando lo strumento di posa va in battuta sulla superficie del pannello isolante.
- Strati non portanti come l'adesivo o l'intonaco esistente sono inclusi nello spessore fissabile massimo.
- Al termine dell'installazione a filo superficie chiudere il buco all'estremità della vite con il tappo in EPS compreso nella confezione.
- Al termine dell'installazione a scomparsa chiudere il buco lasciato dalla testa del tassello nell'isolante con i tappi diametro 60 mm disponibili in EPS e lana minerale (non compresi all'interno della confezione).
- Per una corretta installazione su pannelli, la vite deve attraversare completamente il supporto ed oltrepassarlo di almeno 10 mm.

CARATTERISTICHE TECNICHE

Tipo	Lunghezza Tassello L (mm)	Max. spessore isolante montaggio a filo (mm)	Max. spessore isolante montaggio ad incasso (mm)	Imballo Pezzi
Termofix TL6/60	60	30	45	100
Termofix TL6/80	80	50	65	100
Termofix TL6/100	100	70	85	100
Termofix TL6/120	120	90	105	100
Termofix TL6/140	140	110	125	100
Termofix TL6/160	160	130	145	100
Termofix TL6/180	180	150	165	100
Termofix TL6/200	200	170	185	100
Termofix TL6/220	220	190	205	100
Termofix TL6/240	240	210	225	100
Termofix TL6/260	260	230	245	100
Termofix TL6/280	280	250	265	100
Termofix TL6/300	300	270	285	100
Termofix TL6/320	320	290	305	100

Profondità di ancoraggio: 30 mm

ACCESSORI



Tappo lana minerale D60



Tappo PS D60 bianco



Tappo PS D60 grigio



Strumento di installazione 6H
(attacco esagonale)



Bit di ricambio T30 6H
43,5 mm

Tutte le info su www.premierpremiscelati.it