



Staffa frontale in schiuma poliuretanicca rigida per il montaggio esterno di carichi pesanti senza ponti termici nei sistemi di isolamento termico a cappotto

Accessori per sistemi di isolamento perimetrale esterno. Le staffe frontali di montaggio universale sono previste per l'ancoraggio di elementi pesanti, senza ponti termici, nei sistemi di isolamento termico a cappotto. Sono realizzate in schiuma poliuretanicca rigida imputrescibile, tinta in massa di colore nero, senza CFC, rinforzate con un inserto in acciaio. La zona dove dovrà essere avvitato il componente esterno è rinforzata internamente con una piastra in alluminio ed all'esterno con una piastra compatta in (HPL), per una distribuzione ottimale della pressione sulla superficie dell'elemento. Dimensioni della base: 280x125 mm, spessori della L: 80-300 mm. Superficie utile: 97x45 mm. Peso specifico del blocco: 350 kg/m³.

APPLICAZIONE

La staffa frontale di montaggio, disponibile in vari spessori, deve essere montata prima o durante l'applicazione dei pannelli isolanti. L'elemento va fissato direttamente al calcestruzzo o alla muratura con la malta per incollaggio della linea Premier Rasaterm ed ancorata al supporto tramite appositi perni di fissaggio, compresi nella confezione.

Una volta fissato è idoneo per sostenere i carichi derivanti da: cardini per persiane, guida per persiane scorrevoli, parapetti, balconi alla francese, ecc.

CARICHI AMMESSI:

$F_{V,zul}$	0.45 - 1.65
$F_{ZL,zul}$	1.30 - 1.65
$F_{DL,zul}$	2.05 - 3.50
$F_{ZA,zul}$	0.58 - 2.70
$F_{DA,zul}$	0.56 - 2.35

Valori F
espressi
in kN

Reazione al fuoco secondo DIN 4102:

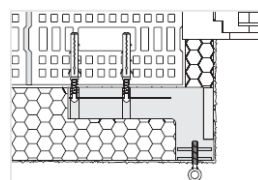
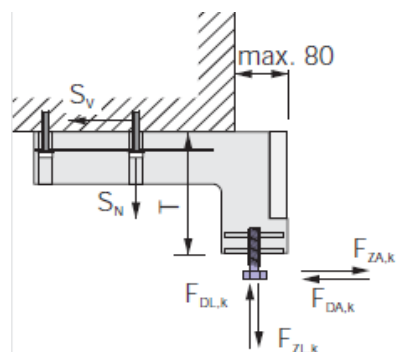
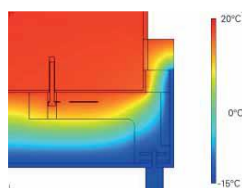
B2

Prestare attenzione a segnalare la zona precisa in cui si è installata la staffa di montaggio in modo che sia facilmente individuabile anche a finitura eseguita.

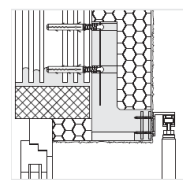
Le staffe di montaggio sono limitatamente resistenti ai raggi UV, pertanto non necessitano di protezione durante il periodo di installazione, ma devono essere adeguatamente protette da eventi atmosferici e dall'irraggiamento solare, una volta installate.

AVVERTENZE

Prodotto destinato ad uso professionale. Verificare prima dell'uso l'integrità della confezione e non utilizzare il prodotto non perfettamente confezionato. In particolare non usare prodotto che risulti essere stato schiacciato o sottoposto a trazione. Il cliente è tenuto a verificare che il prodotto sia idoneo per l'impiego previsto e ad accertarsi che il presente documento tecnico sia valido e non superato da successivi aggiornamenti. I documenti tecnici aggiornati sono reperibili dal sito www.premierpremiscelati.it.



Esempio: Cardini per imposte



Esempio: Guida per persiane scorrevoli



VANTAGGI

Assenza di ponti termici;
Nessuna infiltrazione d'acqua;
Ottime prestazioni meccaniche;
Montaggio solido per carichi medio/pesanti;

CONSERVAZIONE

Conservare all'asciutto non oltre i 12 mesi.

Tutte le info su www.premierpremiscelati.it



Staffa frontale in schiuma poliuretanicca rigida per il montaggio esterno di carichi pesanti senza ponti termici nei sistemi di isolamento termico a cappotto

Fasi di montaggio (metodo con collante adesivo):



Applicare la staffa frontale di montaggio prima o durante l'installazione dei pannelli isolanti. Applicare il collante, utilizzato per i pannelli, su tutta la superficie posteriore della staffa



Posizionare le staffe frontali di montaggio a filo dei pannelli isolanti.



A maturazione del collante avvenuta, praticare la foratura per l'alloggiamento dei perni di fissaggio, senza usare la percussione.



Ricoprire la nicchia rimasta, ritagliando un tassello di materiale isolante ed incollarlo a filo. Contrassegnare sulla staffa la posizione precisa in cui dovrà essere inserito l'elemento esterno, al fine di essere individuabile anche dopo l'applicazione dell'intonaco di finitura.



Per il collegamento a vite, utilizzare viti con filettatura metrica (viti-M). Perforare la piastra d'alluminio, profondità 34-44 mm, diametro M8-M8-M10-M12 e creare la filettatura nella piastra d'alluminio interna.



Avvitare, quindi, l'elemento esterno nella staffa frontale di montaggio universale. La profondità d'avvitamento dovrà essere di almeno 29 mm, per garantire che l'ancoraggio avvenga su tutto lo spessore della piastra d'alluminio posta all'interno della staffa.