

Finitura liscia a base di calce idraulica naturale NHL 3,5 certificata EN 459-1

Calcestruttura LN è una finitura liscia a base di calce idraulica naturale NHL 3,5 certificata secondo EN 459-1 idonea per essere utilizzata come rasante per eseguire lisciatura su intonaco di fondo a base calce. Il prodotto costituito da calce idraulica naturale, inerti micronizzati ed additivi specifici deve essere lisciato con apposita spatola fino ad ottenere una superficie speculare. Può ricevere pitture decorative una volta completamente maturato.

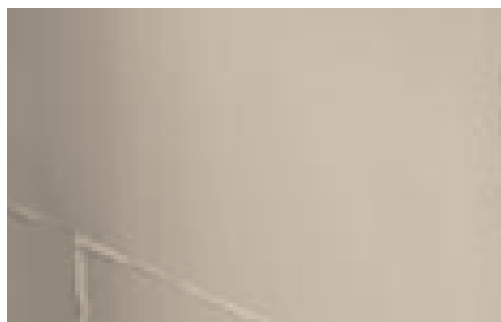
PREPARAZIONE DEL FONDO

Gli intonaci di fondo devono presentare una superficie leggermente ruvida, solidi e coerenti. Eventuali buchi e fessure devono essere riempiti con **Calcestruttura LN** almeno un'ora prima della rasatura. Non applicare il prodotto su supporti poco assorbenti o già verniciati. Prestare attenzione che l'eventuale finitura presente sulle pareti sia sufficientemente consistente, altrimenti procedere al trattamento del fondo con un consolidante. Non applicare direttamente su calcestruzzo o su supporti in gesso che sia intonaco o pannelli in cartongesso. Bagnare sempre il supporto prima dell'applicazione. **Calcestruttura LN** è una finitura e quindi non è idonea ad essere rivestita con materiale ceramico. Evitare l'applicazione su intonaci ancora freschi o poco stagionati per non incorrere nel rischio di rigonfiamenti e cavillature dovute al ritiro degli intonaci di fondo.

APPLICAZIONE

Calcestruttura LN si prepara con la sola aggiunta di acqua pulita e va impastato nel gabasso spolverandolo con circa il 40% di acqua (un sacco e 10 litri di acqua). Quindi si lascia a riposo per qualche minuto fino a totale assorbimento e poi si procede a mescolare accuratamente con trapano a bassa velocità per non più di tre minuti che consentono di ottenere un impasto omogeneo e privo di grumi. Il prodotto è utilizzabile per circa 3 ore se lasciato nel recipiente, dopo questo tempo non è più utilizzabile e non deve essere fatto rinvenire o utilizzato in altri impasti. Per eseguire profili come angoli e modanature, è preferibile anziché usare la tecnica del riempimento progressivo, caricare l'elemento di materiale e poi andare a tagliarlo. Per ottenere l'effetto lucido a specchio è necessario ripassare il prodotto indurito con spatola metallica inumidita con acqua.

Lo spessore di impiego è compreso tra 1 e 3 mm. Durante la fase di applicazione la temperatura deve essere compresa tra +5°C e +35°C. nel periodo invernale è necessario prendere delle precauzioni affinché la temperatura degli ambienti non scenda sotto i 5°C nelle prime 24 ore dalla posa.



**Conforme alle norme europee
EN 998-1
NHL 3,5 EN 459-1**

VANTAGGI

Elevata traspirabilità.
Prodotto eco-compatibile, a basso impatto ambientale.
Basso contenuto di Sali idrosolubili.
Compatibilità chimica con le malte storiche.
Facilità applicativa, reologia plastico-tissotropica e bassa tensione di scorrimento.
Ritiro plastico/idraulico ridotto.
In caso di restauro offre una ottima compatibilità fisico-meccanica con la struttura esistente.

IMPIEGHI

Esecuzione di lisciate su pareti interne ed esterne con intonaci di fondo a base calce;
Nel caso di pareti esterne prevedere un ciclo che comprenda una protezione dall'acqua battente o dall'umidità di risalita per mantenerne le caratteristiche estetiche nel tempo;
Ideale per la realizzazione di ambienti interni ad effetto grazie alla sua colorazione naturale.

CONSERVAZIONE

Confezionato in sacchi con pellicola antiumido da 25 kg. Conservare all'asciutto non oltre i 12 mesi.



Finitura liscia a base di calce idraulica naturale NHL 3,5 certificata EN 459-1

DATI CARATTERISTICI

Aspetto	Polvere di colore nocciola
Temperatura di applicazione, °C	+5 a +35 °C
pH in soluzione acquosa	12
Intervallo granulometrico, EN 1015-1	0 – 0,1 mm
Spessore applicabile	1-3 mm
Massa volumica apparente della malta fresca, EN 1015-19	1700 Kg/m ³
Massa volumica apparente della malta indurita, EN 1015-19	1200 Kg/m ³
Acqua di impasto	40%
Tempo di impasto con frusta	3 minuti
Tempo di riposo dell'impasto	10 minuti
Tempo di vita*	120 minuti
Resa	12 Kg/m ² per cm di spessore
Tempo applicazione secondo strato*	120 minuti
Tempo di attesa per pittura	28gg
Assorbimento d'acqua per capillarità EN 1015-18	W1
Conduttività termica EN 1745	0,40 W/mK (v.t.)
Resistenza a compressione a 28gg EN1015-11	CSI
Resistenza a flessione a 28gg	>0,8 N/mm ^q
Permeabilità al vapore acqueo	μ<9
Reazione al fuoco EN 13501-1	A1
* Dati a 22°C e UR 65%	

AVVERTENZE

Prodotto destinato ad uso professionale. Verificare prima dell'uso l'integrità della confezione e non utilizzare il prodotto con presenza di grumi. Non rimescolare il prodotto aggiungendo acqua una volta che ha iniziato la presa. Eventuali piccole variazioni cromatiche non danneggiano in alcun modo le prestazioni tecniche finali del prodotto. In caso di applicazione su intonaci di recente realizzazione, attendere almeno 3/4 settimane prima di applicare il prodotto. Le caratteristiche del prodotto sopra elencate rispondono a condizioni ambientali standard (20-23°C e 65% U.R.). Il cliente è tenuto a verificare che il prodotto sia idoneo per l'impiego previsto e ad accertarsi che il presente documento tecnico sia valido e non superato da successivi aggiornamenti. I documenti tecnici aggiornati sono reperibili dal sito www.premierpremiscelati.it.