



Blocchi di montaggio in schiuma poliuretanic rigida con funzione di spessore d'appoggio di carichi pesanti nei sistemi di isolamento termico a cappotto

Accessori per sistemi di isolamento perimetrale esterno. Il blocco di montaggio PU è realizzato schiuma poliuretanic rigida imputrescibile, senza CFC. Si ottiene un materiale rigido ed indeformabile in grado di sostituire il pannello isolante del sistema, con funzione di appoggio di carichi pesanti ancorati alla muratura. Il fissaggio non può avvenire tramite collegamento a vite direttamente nel blocco di montaggio, ma deve essere fatto sulla struttura portante in muratura. Dimensioni del blocco: sezione quadrata 198x198 mm, spessori 60-300 mm. Superficie utile: 198x198 mm. Peso specifico del blocco: 200 kg/m³.

APPLICAZIONE

Il blocco di montaggio PU, disponibile in vari spessori, può essere montato durante l'applicazione dei pannelli isolanti o successivamente tagliando a misura i pannelli di sistema, per l'alloggiamento del blocco, che va fissato direttamente al calcestruzzo o alla muratura con la malta per incollaggio della linea Premier Rasatern.

Una volta fissato è idoneo per sostenere i carichi derivanti da:

- Pensiline: ancorate alle opere murarie con tasselli per viti o con aste filettate per iniezione.
- Tende da sole: anche di ampia superficie, ancorate alle opere murarie con tasselli per viti o con aste filettate per iniezione.

Gli ancoraggi di questi elementi vanno effettuati alla muratura, non sono consentiti collegamenti a vite direttamente nei blocchi di montaggio PU.

Questa applicazione genera ponte termico.

Conducibilità termica λ : 0,049 W/mK (valore di calcolo)

Carico di utilizzo consigliato in compressione su tutta la superficie del blocco: **6,90 kN**

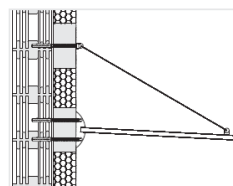
Reazione al fuoco secondo EN 13501-1: **E**

Prestare attenzione a segnalare la zona precisa in cui si è installato il blocco di montaggio in modo che sia facilmente individuabile anche a finitura eseguita.

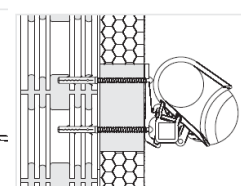
I blocchi di montaggio PU sono limitatamente resistenti ai raggi UV, pertanto non necessitano di protezione durante il periodo di installazione, ma devono essere adeguatamente protetti da eventi atmosferici e dall'irraggiamento solare, una volta installati.

AVVERTENZE

Prodotto destinato ad uso professionale. Verificare prima dell'uso l'integrità della confezione e non utilizzare il prodotto non perfettamente confezionato. In particolare non usare prodotto che risulti essere stato schiacciato o sottoposto a trazione. Il cliente è tenuto a verificare che il prodotto sia idoneo per l'impiego previsto e ad accertarsi che il presente documento tecnico sia valido e non superato da successivi aggiornamenti. I documenti tecnici aggiornati sono reperibili dal sito www.premierpremiscelati.it.



Esempio: Pensiline



Esempio: Tende da sole



VANTAGGI

Ottima durabilità;
Non subisce il degrado da dilatazione o attacco chimico in ambiente alcalino;
Buone prestazioni meccaniche

CONSERVAZIONE

Conservare all'asciutto non oltre i 12 mesi.



Tutte le info su www.premierpremiscelati.it